



CONVENTION DE MAÎTRISE D'OUVRAGE DÉLÉGUÉE  
POUR LA RÉALISATION DU SCHÉMA DIRECTEUR DES  
AMÉNAGEMENTS CYCLABLES  
ANNEXES  
COMMUNE DE LA FERTÉ-ALAIS

### **Liste des documents annexés**

- Annexe n°1 : Tableau des actions complémentaires (AAP)
- Annexe n°2 : Tableau du programme prévisionnel d'études et travaux pour les années 2024 (reporté sur 2025), 2025 et 2026, conformément au Schéma Directeur des Aménagements Cyclables (SDAC)
- Annexe n°3 : Atlas détaillé avec les caractéristiques techniques des itinéraires

# Annexe n°1 : Tableau des actions complémentaires (AAP)

Accusé de réception en préfecture  
091-219102324-20250410-020\_2025C-DE

Reçu le 18/04/2025

Actions	Détail des coûts	Estimation
Assurer le suivi et la gouvernance du SDAC	1 ETP de chargé de mission Schéma Directeur des Aménagements Cyclables	50 000 € / an
Mettre en place et communiquer sur les aménagements du quotidien et sur les itinéraires touristiques et de loisirs	Promotion/Communication (1 événement par an (10 k€) + 1 intervention d'association dans un collège (5k€) + affiches et flyers de communication (5k€) + déplacement du triporteur CCVE aux événements) Organisation des événements (temps du chargé de mission SDAC)	20 000 € / an + Temps investi
Poursuivre le déploiement d'aménagement pour faciliter le déplacement des cyclistes	Aménagements de voirie incluant les bonnes pratiques cyclables. Budget intégré aux travaux de voirie (faible à négligeable étant donné le coût de ces opérations)	Temps investi
Développer une offre de stationnement pour vélos adaptée et sécurisée, et des bornes de recharge et réparation	Etude de définition du nombre de stationnements et de leur localisation, ainsi que du mobilier adapté ainsi que du mobilier de réparation en libre-service, guide pour les bornes de recharge VAE + Installation du mobilier.	Etude : 15 000 € (2024) Installation : à définir en fonction de l'étude
Assurer la continuité, la lisibilité et la sécurité du réseau cyclable	Déploiement du jalonnement (estimation des coûts d'investissement hors frais d'études)	100 000 € + main d'œuvre
Animer la pratique cyclable sur le territoire et développer des services à destination des cyclistes	Intégration au budget communication de la collectivité, en accord avec le service mobilité (notamment le poste de chargé de mission SDAC)	Temps investi
Etudier la possibilité d'une incitation financière à la pratique cycliste	Veille sur les possibilités de financement, éventuelle formation d'agents de mairie au montage de dossiers de demande de financements, plus le temps d'accompagnement de la population	Temps investi
Déployer une offre de vélo en libre-service	Etude d'opportunité de réalisation de stations VAE dans les gares des 3 communes (Ballancourt, Ferté-Alais et Mennecey)	2300€/VAE en station (base vingtaine de VAE) (2025) + 1 jour ETP/mois de gestion et 4 jours ETP par mois de maintenance.
Acquisition de 2 éco-compteurs (Nécessaire à l'AAP « Territoire Cyclable »)	Acquisition, installation et rotation d'éco-compteurs à cycliste pour évaluer les évolutions de fréquentation + communication auprès des associations locales	6 000 € + 1 jour ETP/mois de déplacement des compteurs
Suivi de la mise en œuvre par un BE indépendant (Nécessaire à l'AAP « Territoire Cyclable »)	Etude de suivi par un bureau d'étude indépendant (2 jours de suivi d'expert par Itinéraire déployé)	84 800 € répartis sur 9 ans
<b>Total des coûts</b>		<b>70 000 € /an + 204 800 € + Main d'œuvre et temps investis</b>

# Annexe n°2 : Tableau du programme prévisionnel d'études et travaux pour les années 2025 et 2026, conformément au SDAC

Accusé de réception en préfecture  
091-219102324-20250410-020\_2025C-DE  
Reçu le 18/04/2025

Année du programme	Itinéraire	N° d'itinéraire	Dépenses travaux HT (€)	Dépenses travaux avec frais MOE de 20% HT(€)	Dépenses travaux avec frais MOE et 20% de frais d'aléa HT(€)	Montant total de l'opération TTC(€)	Montant Subvention de l'État (AAP) HT(€)	Montant Attendu Subvention CD91 HT(€)	Montant Attendu Subvention RIDF HT(€)	Reste à charge pour la commune après Subventions HT(€)
2025	Lycée de Cerny – La Ferté-Alais Gare	14	8 822,00 €	10 586,40 €	12 703,68 €	15 244,42 €	6 066,15 €	0,00 €	4 096,80 €	2 540,74 €
	Guigneville-sur-Essonne – La Ferté-Alais	31	3 129,00 €	3 754,80 €	4 505,76 €	5 406,91 €	2 151,55 €	0,00 €	1 453,06 €	901,15 €
	<b>Total programme 2025</b>		<b>11 951,00 €</b>	<b>14 341,20 €</b>	<b>17 209,44 €</b>	<b>20 651,33 €</b>	<b>8 217,70 €</b>	<b>0,00 €</b>	<b>5 549,86 €</b>	<b>3 441,89 €</b>
2026	La Ferté-Alais – Collège – centre-ville	32	14 178,00 €	17 013,60 €	20 416,32 €	24 499,58 €	9 749,02 €	0,00 €	6 584,04 €	4 083,26 €
	D'Huisson Longueville – La Ferté-Alais	16	4 050,00 €	4 860,00 €	5 832,00 €	6 998,40 €	2 784,84 €	537,36 €	1 343,40 €	1 166,40 €
	<b>Total programme 2026</b>		<b>18 228,00 €</b>	<b>21 873,60 €</b>	<b>26 248,32 €</b>	<b>31 497,98 €</b>	<b>12 533,86 €</b>	<b>537,36 €</b>	<b>7 927,44 €</b>	<b>5 249,66 €</b>

## Annexe n°3 : Atlas détaillés avec les caractéristiques techniques des itinéraires

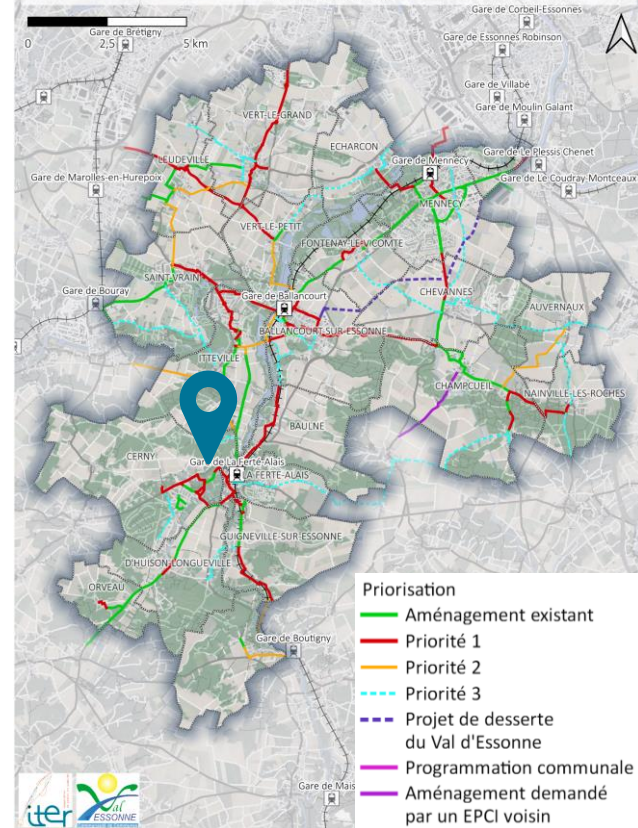
# 14 Zoom sur les propositions : Lycée de Cerny – La Ferté-Alais Gare

Accusé de réception en préfecture  
091-219102324-20250410-020\_2025C-DE  
Reçu le 18/04/2025

Le pont sur l'Essonne est l'une des seules possibilités de traversée, ce qui entraîne le passage de nombreux poids lourds et engins agricoles. Des écluses ne sont pas envisageables en « face à face ». Des écluses alternées peuvent être envisagées pour veiller à maintenir une largeur suffisante.

Voirie contrainte en largeur le long de la rue du Docteur Amodru. Une réduction de la vitesse par un régime de Zone de rencontre est envisageable en maintenant un double sens cyclable (voirie de trois mètres de large).

Priorisation du schéma directeur des aménagements cyclables d'intérêt communautaire



Priorisation  
Aménagement existant  
Priorité 1  
Priorité 2  
Priorité 3

## Justification de la faisabilité technique :

Pas de problématique particulière.

## Justification de la priorisation :

Liaison entre le Lycée de Cerny et la Gare de La Ferté-Alais.

Tronc commun avec l'itinéraire Bourg de Cerny / Gare de La Ferté-Alais.

## Commentaire éventuel :

Les flux automobiles sur le linéaire de la RD449 emprunté par l'itinéraire sont relativement conséquents (2 500 véh./jour) et des aménagements pour briser la vitesse automobile seront nécessaires.

Le maintien des cycles sur la rue du docteur Amodru, est la seule alternative à la RD831 pour connecter le sud et le nord du territoire. Cette solution nécessitera une réduction de la vitesse automobile à 30 km/h.

Programmation	Court terme	Moyen terme	Long terme	Non programmé
	X			

# 14 Zoom sur les propositions : Lycée de Cerny – La Ferté-Alais Gare

Accusé de réception en préfecture  
091-219102324-20250410-020\_2025C-DE  
Reçu le 18/04/2025

Le pont sur l'Essonne est l'une des seules possibilités de traversée, ce qui entraîne le passage de nombreux poids lourds et engins agricoles. Des écluses ne sont pas envisageables en « face à face ». Des écluses alternées peuvent être envisagées pour veiller à maintenir une largeur suffisante.

Voirie contrainte en largeur le long de la rue du Docteur Amodru. Une réduction de la vitesse par un régime de Zone de rencontre est envisageable en maintenant un double sens cyclable (voirie de trois mètres de large).

- Préconisation
- A définir
  - - - A définir CCVE
  - Bandes cyclables
  - - - Z30 Bande cyclable
  - Voie verte / Chemin rural
  - Chaussée à voie centrale banalisée
  - - - Z30 Chaussée à voie centrale banalisée
  - - - Jalonnement
  - Marquage
  - - - Z30 Marquage
  - Piste cyclable mono / bidirectionnelle
  - - - Plateau Z30
  - Trottoir partagé
  - - - Z30 DSC
  - Zone de rencontre
  - Feu tricolore déclenchement cycle
  - Passerelle

Total à aménager sur la commune	Mètres linéaires (dont à définir)	Coûts estimés (€ HT)
Cerny	749	14 811
La Ferté-Alais	559	13 859

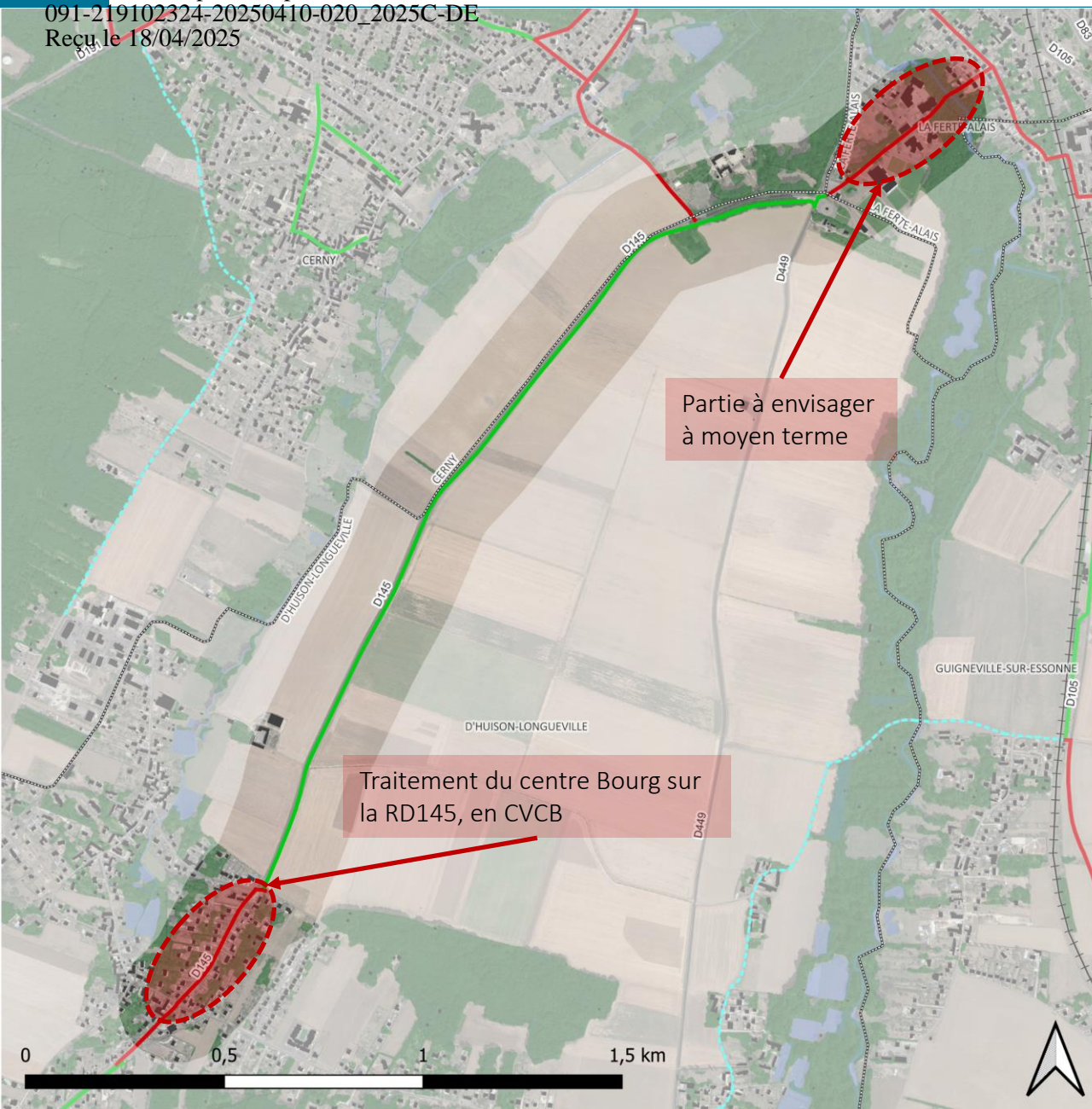
### Problématique foncière :

Tracé en partie situé sur le foncier départemental (RD449)

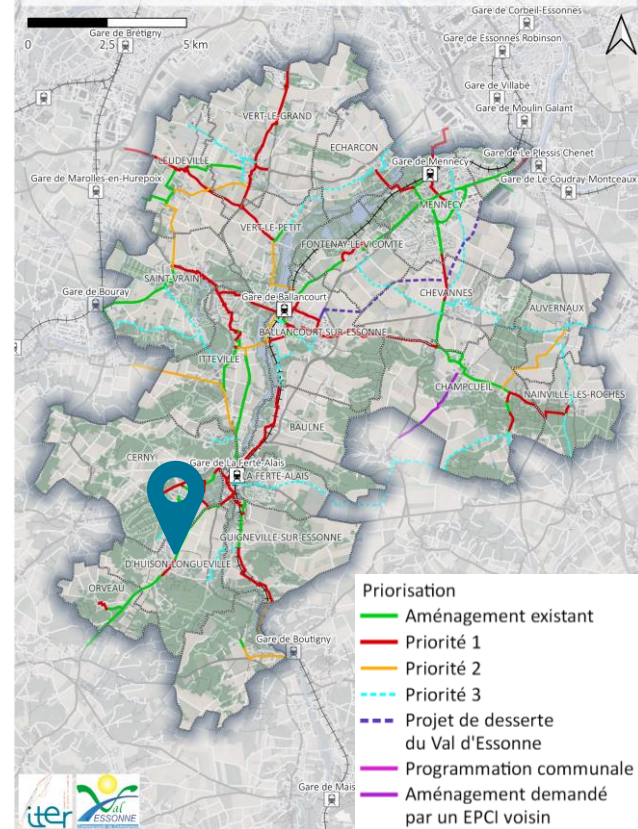
Coûts et linéaire par type d'aménagement	Mètres linéaires	Coûts moy. estimés (€ HT)
Z30 CVCB	347	10 424
Z30 Marquage	431	8 198
Zone de rencontre	529	10 047

# 16 Zoom sur les propositions : D'Huison Longueville – La Ferté-Alais

Accusé de réception en préfecture  
091-219102324-20250410-020\_2025C-DE  
Reçu le 18/04/2025



Priorisation du schéma directeur des aménagements cyclables d'intérêt communautaire



- Priorisation
- Aménagement existant
  - Priorité 1
  - Priorité 2
  - - - Priorité 3

## Justification de la faisabilité technique :

La majeure partie du linéaire est déjà aménagée.

## Justification de la priorisation :

Résorption des discontinuités le long du tracé entre D'Huison Longueville et la Ferté-Alais (en passant par le collège).

Desserte du collège et de la gare de la Ferté-Alais, connexion au Lycée de Cerny.

Desserte du Gymnase et pôle sportif de la Ferté-Alais ainsi que de la médiathèque intercommunale.

## Commentaire éventuel :

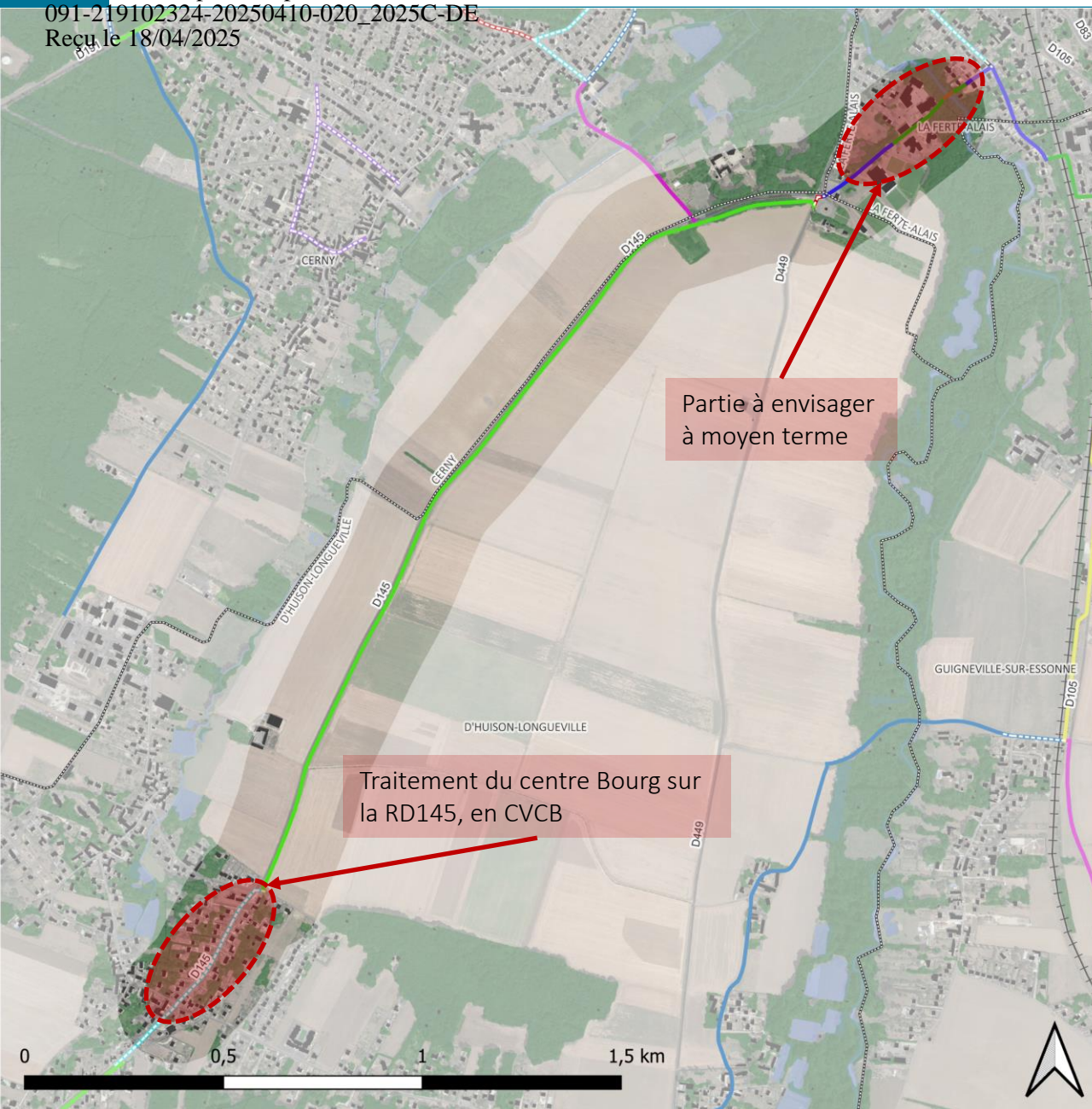
Le tracé intérieur au bourg de d'Huison – Longueville est à envisager à court-terme, également pour ouvrir à la desserte des établissements scolaires. La partie intérieure à La Ferté-Alais sera programmée à moyen terme.

Programmation	Court terme	Moyen terme	Long terme	Non programmé
	X			



# 16 Zoom sur les propositions : D'Huison Longueville – La Ferté-Alais

Accusé de réception en préfecture  
091-219102324-20250410-020\_2025C-DE  
Reçu le 18/04/2025



- Préconisation
- A définir
  - - - A définir CCVE
  - Bandes cyclables
  - - - Z30 Bande cyclable
  - Voie verte / Chemin rural
  - Chaussée à voie centrale banalisée
  - - - Z30 Chaussée à voie centrale banalisée
  - - - Jalonnement
  - Marquage
  - - - Z30 Marquage
  - Piste cyclable mono / bidirectionnelle
  - - - Plateau Z30
  - Trottoir partagé
  - - - Z30 DSC
  - Zone de rencontre
  - Feu tricolore déclenchement cycle
  - Passerelle

Total à aménager sur la commune	Mètres linéaires (dont à définir)	Coûts estimés (€ HT)
D'Huison Longueville	374	11 229
La Ferté-Alais	325	48 946

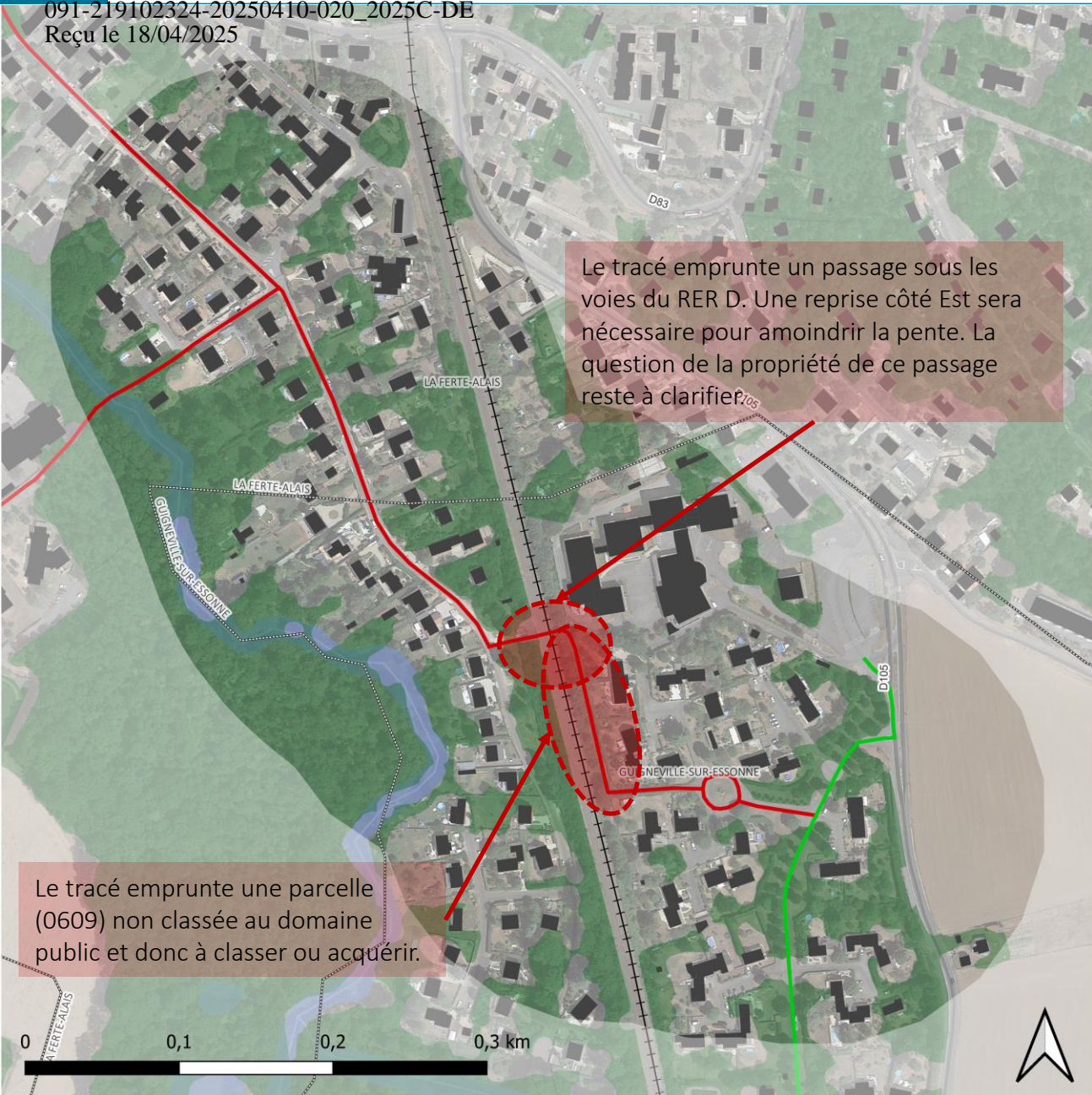
### Problématique foncière :

Tracé en partie situé sur le foncier départemental (dans D'Huison Longueville)

Coûts et linéaire par type d'aménagement	Mètres linéaires	Coûts moy. estimés (€ HT)
Voie verte	112	44 896
Z30 CVCB	374	11 229
Zone de rencontre	213	4 050

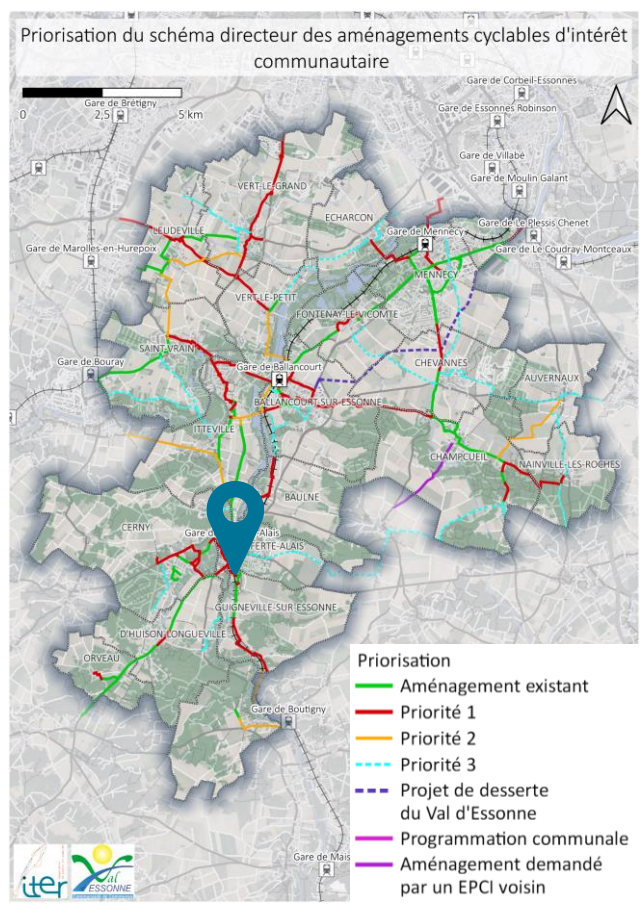
# 31 Zoom sur les propositions : Guigneville-sur-Essonne – La Ferté-Alais

Accusé de réception en préfecture  
091-219102324-20250410-020\_2025C-DE  
Reçu le 18/04/2025



Le tracé emprunte un passage sous les voies du RER D. Une reprise côté Est sera nécessaire pour amoindrir la pente. La question de la propriété de ce passage reste à clarifier.

Le tracé emprunte une parcelle (0609) non classée au domaine public et donc à classer ou acquérir.



- Priorisation
- Aménagement existant
  - Priorité 1
  - Priorité 2
  - Priorité 3

**Justification de la faisabilité technique :**  
Nécessité de reprise du tunnel pour faciliter la giration et adoucir la pente d'accès côté Est. Problématique de la maîtrise foncière sous la parcelle SNon ConcernéF.

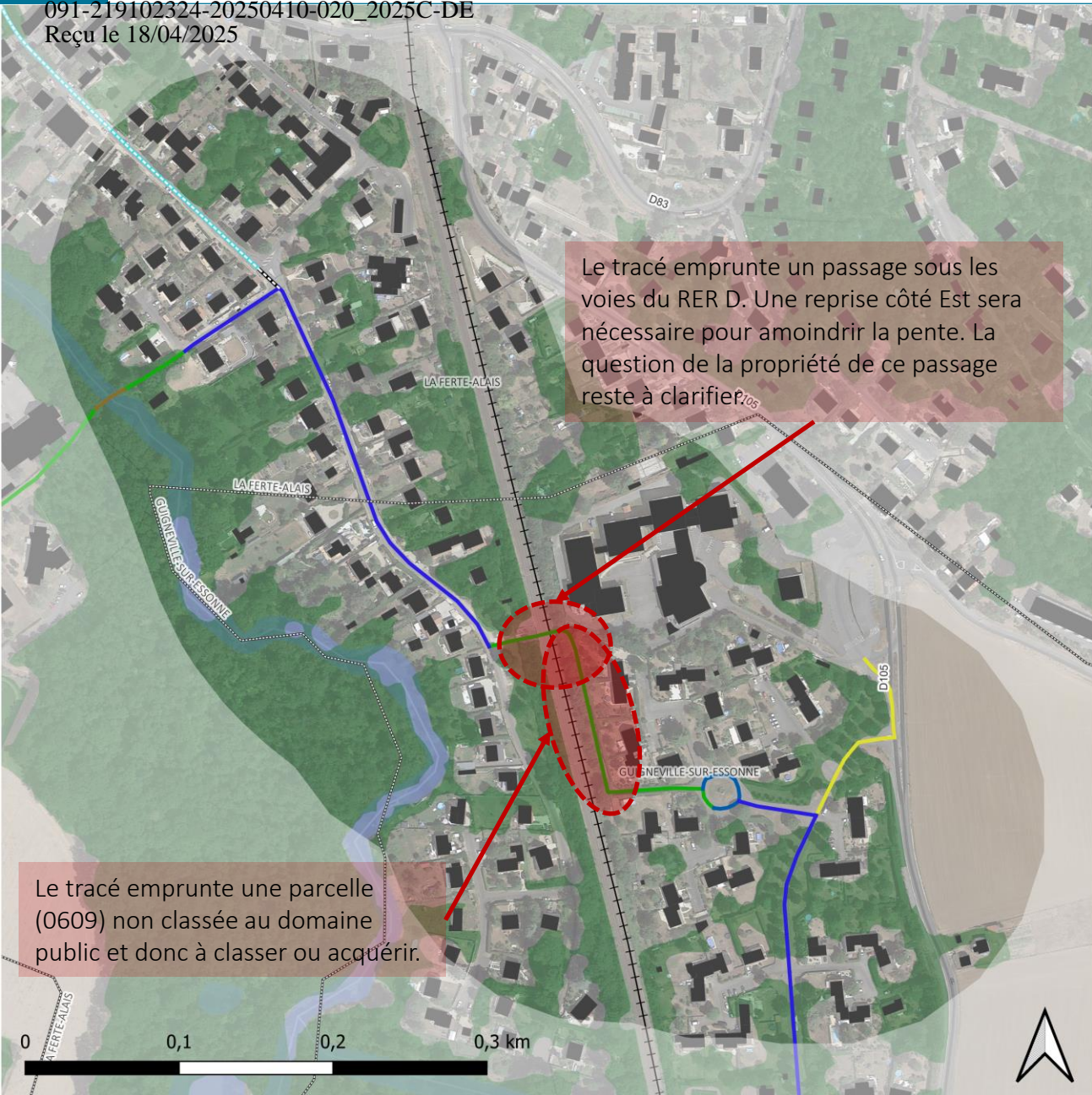
**Justification de la priorisation :**  
Accès à la gare de La Ferté-Alais pour les habitants de Guigneville-sur-Essonne.  
Accès au lycée de Cerny pour les élèves de Guigneville-sur-Essonne.

**Commentaire éventuel :**

Programmation	Court terme	Moyen terme	Long terme	Non programmé
		X		

# 31 Zoom sur les propositions : Guigneville-sur-Essonne – La Ferté-Alais

Accusé de réception en préfecture  
091-219102324-20250410-020\_2025C-DE  
Reçu le 18/04/2025



Le tracé emprunte un passage sous les voies du RER D. Une reprise côté Est sera nécessaire pour amoindrir la pente. La question de la propriété de ce passage reste à clarifier.

Le tracé emprunte une parcelle (0609) non classée au domaine public et donc à classer ou acquérir.

- Préconisation
- A définir
  - - - A définir CCVE
  - Bandes cyclables
  - - - Z30 Bande cyclable
  - Voie verte / Chemin rural
  - Chaussée à voie centrale banalisée
  - - - Z30 Chaussée à voie centrale banalisée
  - - - Jalonnement
  - Marquage
  - - - Z30 Marquage
  - Piste cyclable mono / bidirectionnelle
  - - - Plateau Z30
  - Trottoir partagé
  - - - Z30 DSC
  - Zone de rencontre
  - Feu tricolore déclenchement cycle
  - Passerelle

Total à aménager sur la commune	Mètres linéaires (dont à définir)	Coûts estimés (€ HT)
Guigneville-sur-Essonne	458	99 053
La Ferté-Alais	165	3 129

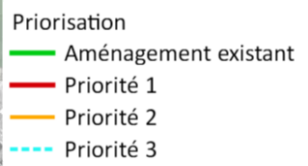
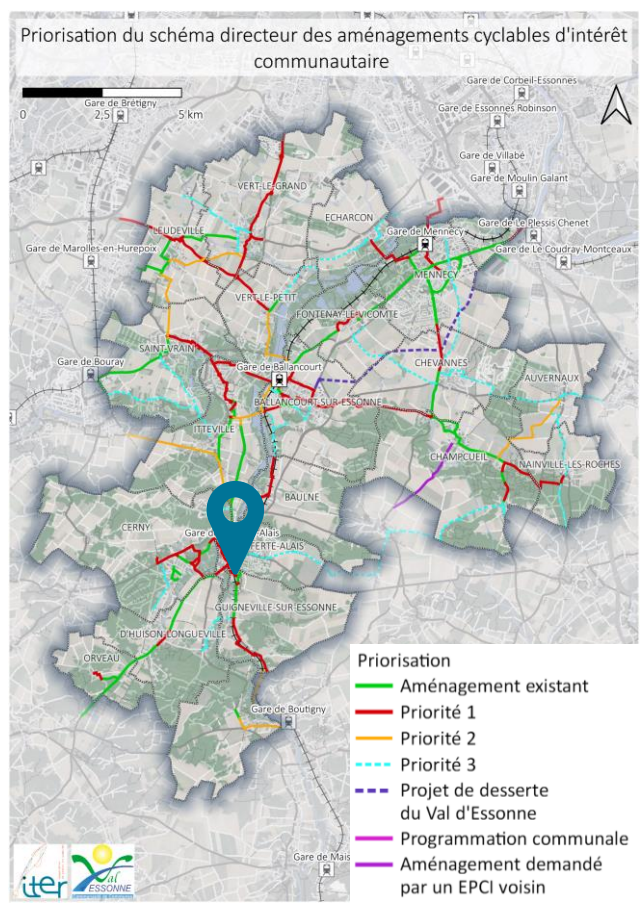
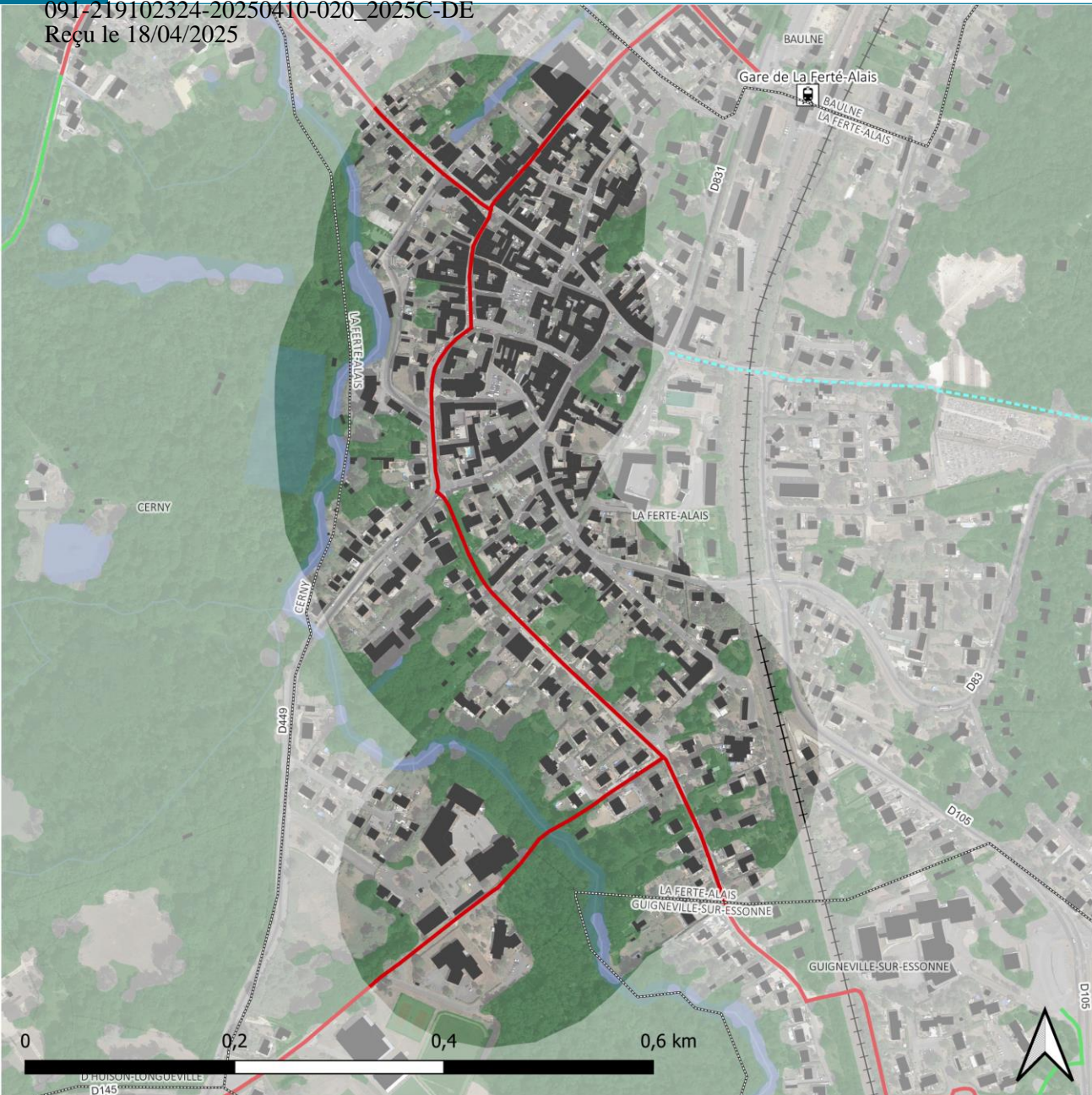
### Problématique foncière :

- Parcelle potentiellement SCNF pour le passage sous la voie ferrée
- Parcelle privée ou publique non-classée à l'est de la voie ferrée (0609)

Coûts et linéaire par type d'aménagement	Mètres linéaires	Coûts moy. estimés (€ HT)
Marquage	58	1 120
Voie verte	237	94 857
Zone de rencontre	327	6 206

# 32 Zoom sur les propositions : La Ferté-Alais – Collège – centre-ville

Accusé de réception en préfecture  
091-219102324-20250410-020\_2025C-DE  
Reçu le 18/04/2025



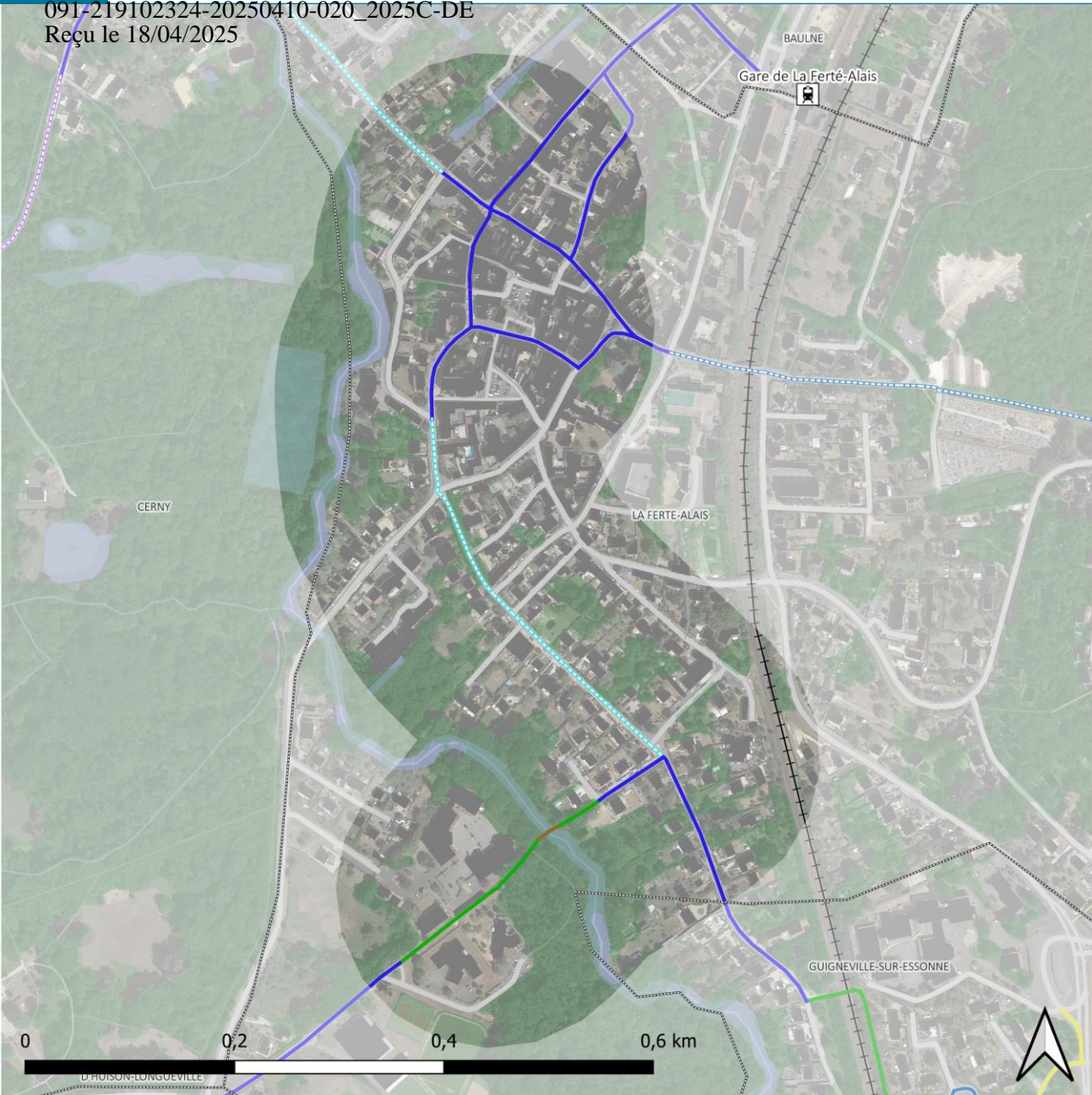
**Justification de la priorisation :**  
Accès à la gare de La Ferté-Alais pour les habitants de Guigneville-sur-Essonne.  
Accès au lycée de Cerny pour les élèves de Guigneville-sur-Essonne.  
**Commentaire éventuel :**

**Justification de la faisabilité technique :**  
Potentielle reprise du tablier de la passerelle sur l'Essonne pour éviter le métal à nu.  
La voie verte à aménager est déjà existante devant le collège. Il s'agit principalement d'une reprise de l'enrobé.

Programmation	Court terme	Moyen terme	Long terme	Non programmé
		X		

# 32 Zoom sur les propositions : La Ferté-Alais – Collège – centre-ville

Accusé de réception en préfecture  
091-219102324-20250410-020\_2025C-DE  
Reçu le 18/04/2025



- Préconisation**
- A définir
  - - - A définir CCVE
  - Bandes cyclables
  - - - Z30 Bande cyclable
  - Voie verte / Chemin rural
  - Chaussée à voie centrale banalisée
  - - - Z30 Chaussée à voie centrale banalisée
  - - - Jalonnement
  - Marquage
  - - - Z30 Marquage
  - Piste cyclable mono / bidirectionnelle
  - - - Plateau Z30
  - Trottoir partagé
  - - - Z30 DSC
  - Zone de rencontre
  - Feu tricolore déclenchement cycle
  - Passerelle

Total à aménager sur la commune	Mètres linéaires (dont à définir)	Coûts estimés (€ HT)
La Ferté-Alais	862	64 957

**Problématique foncière :**  
Aménagement en partie sur emprise départementale (intra zone agglomérée)

Coûts et linéaire par type d'aménagement	Mètres linéaires	Coûts moy. estimés (€ HT)
Passerelle (reprise enrobé)	22	1 642
Voie verte	114	45 604
Z30 CVCB	408	12 250
Zone de rencontre	287	5 460